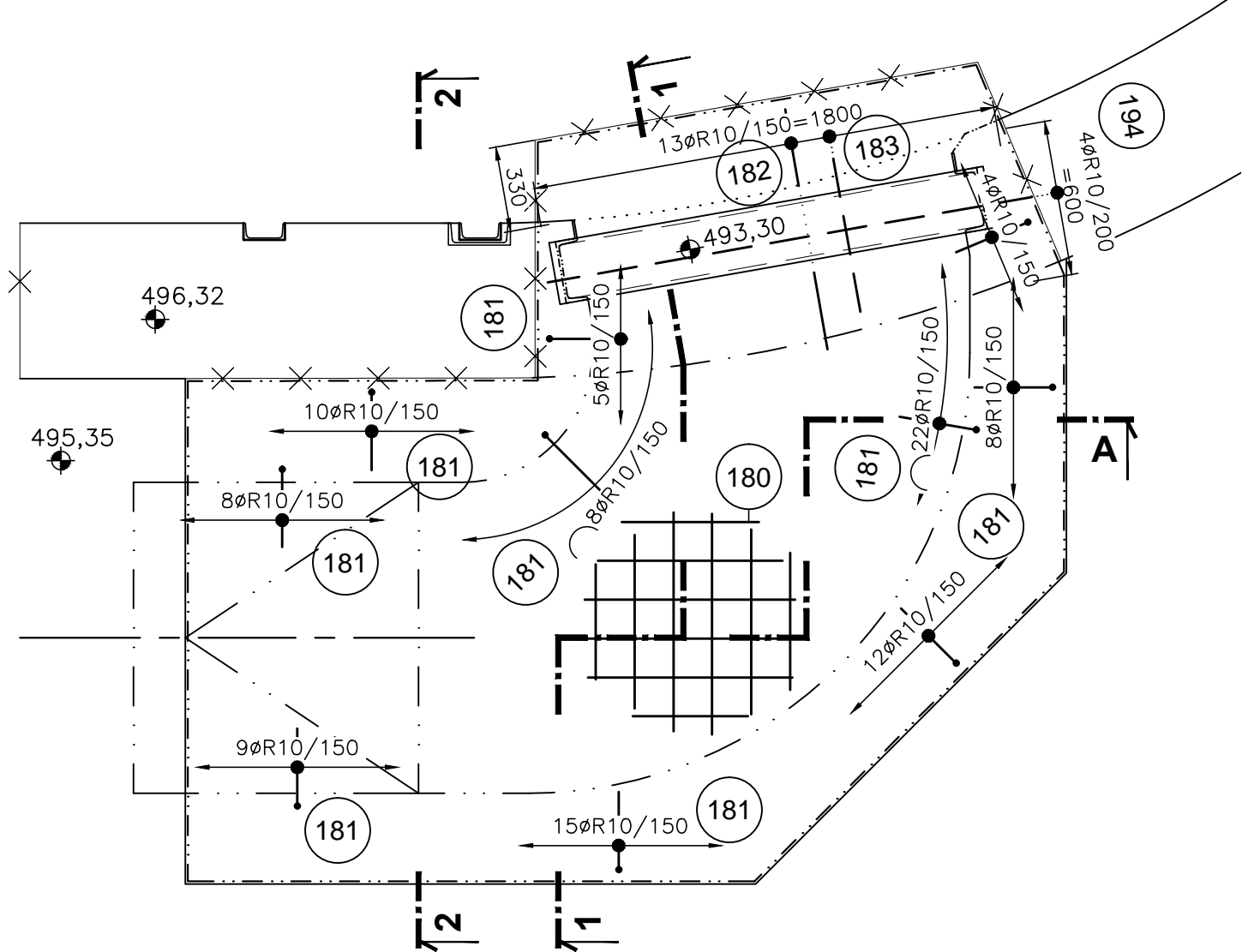
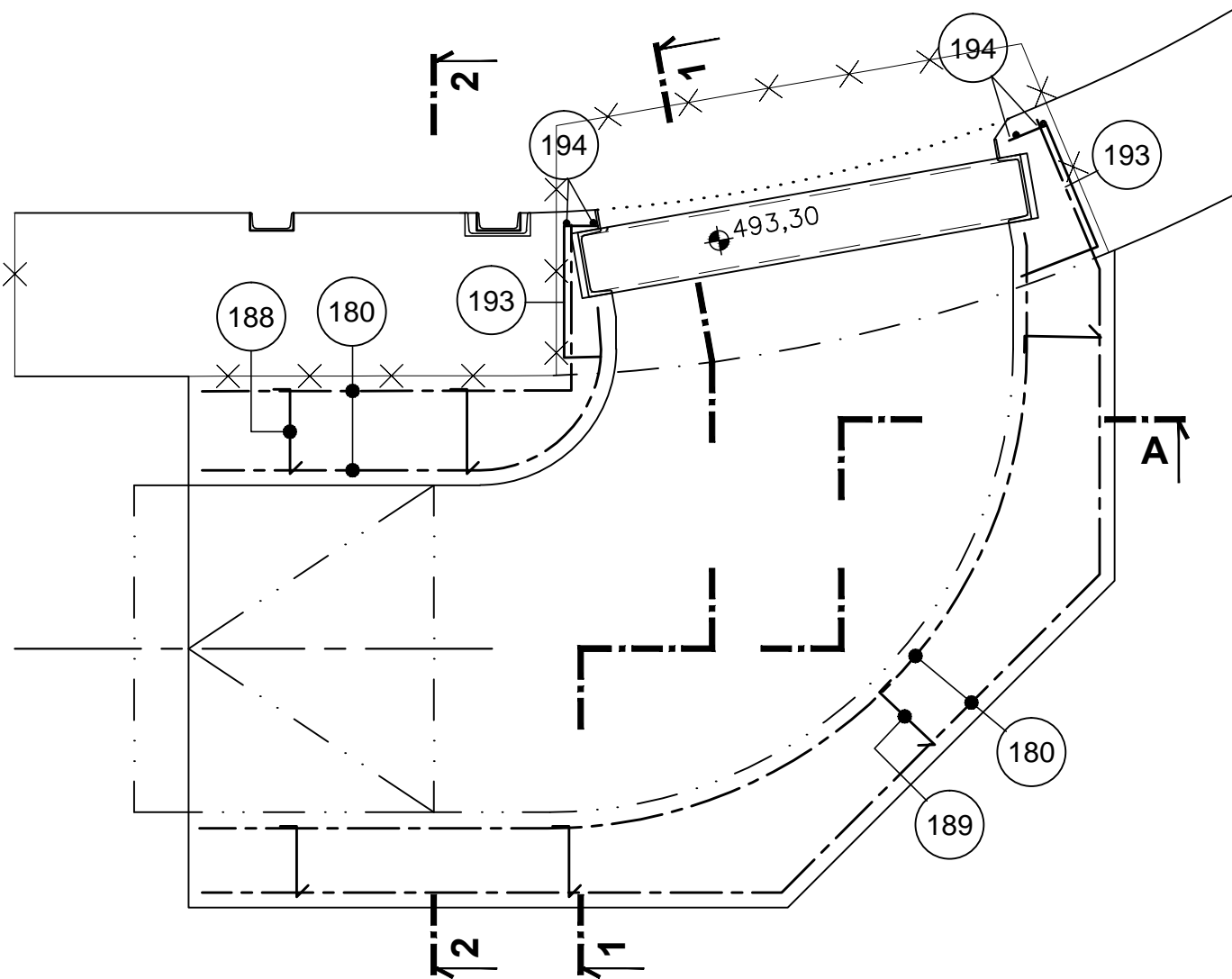


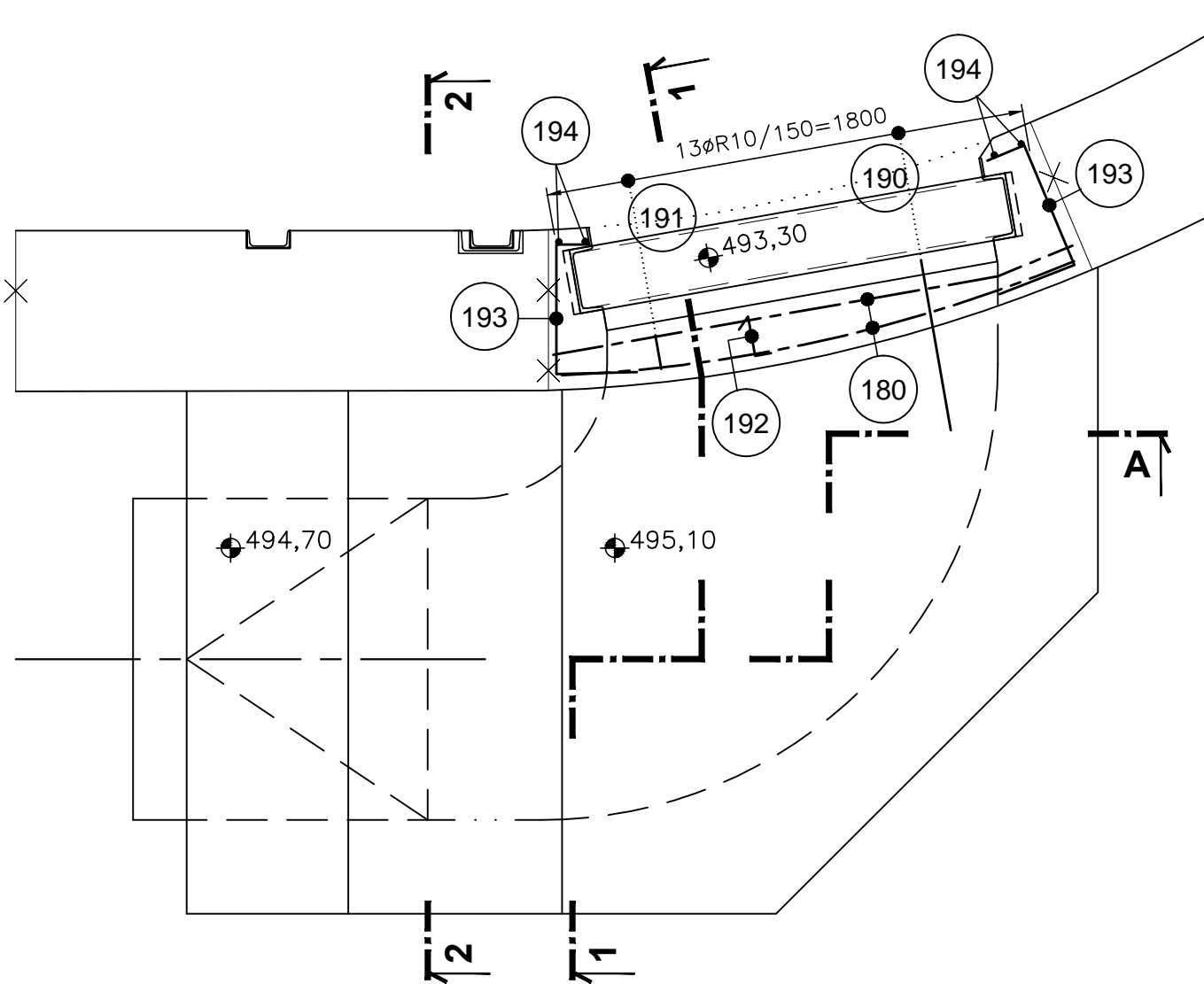
DESKA PŮDORYSNÝ ŘEZ I-I



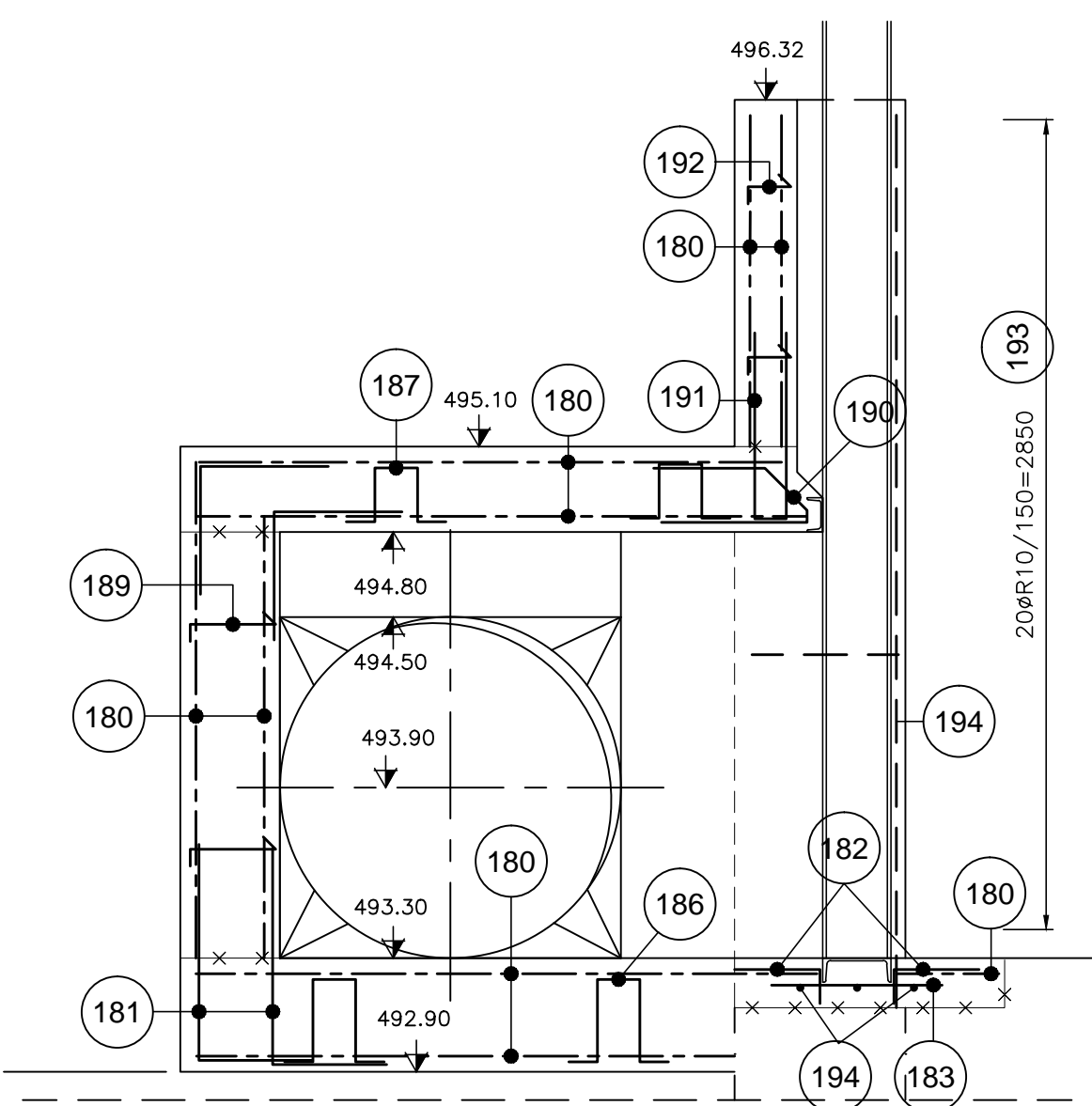
STĚNY PŮDORYSNÝ ŘEZ II-II



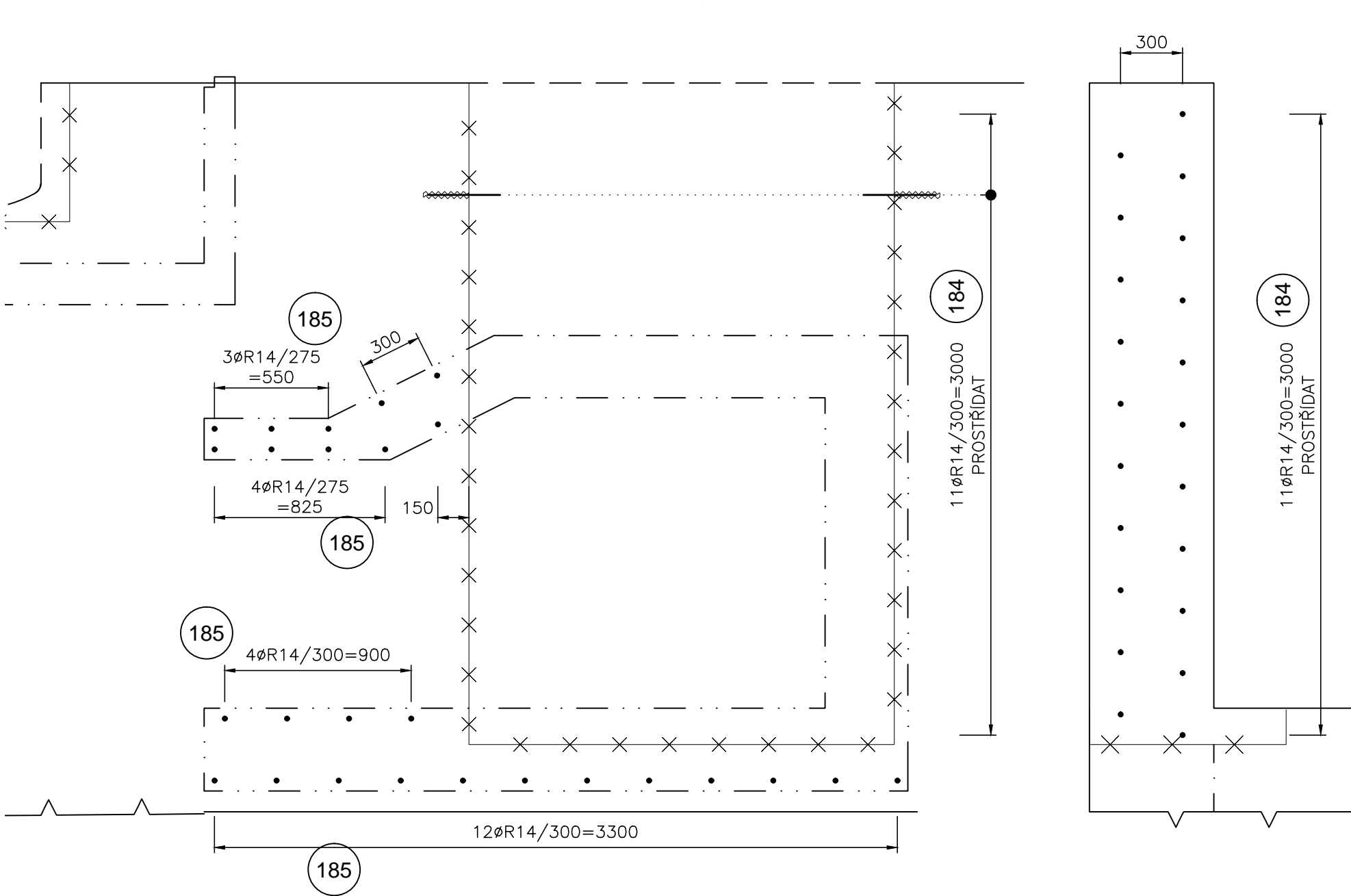
PŮDORYSNÝ ŘEZ III-III



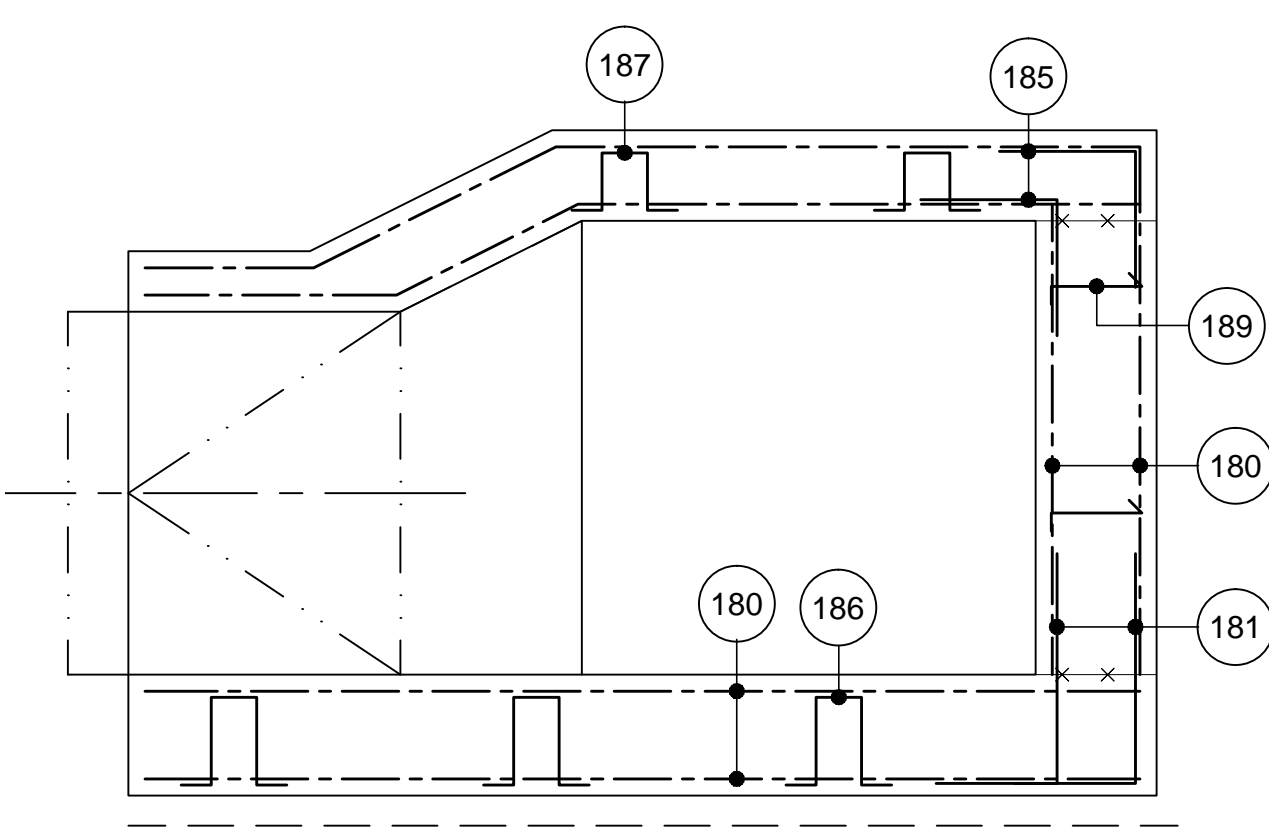
PŘÍČNÝ ŘEZ 1-1



KOTEVNÍ TRNY ŘEZ A-A, ŘEZ1-1



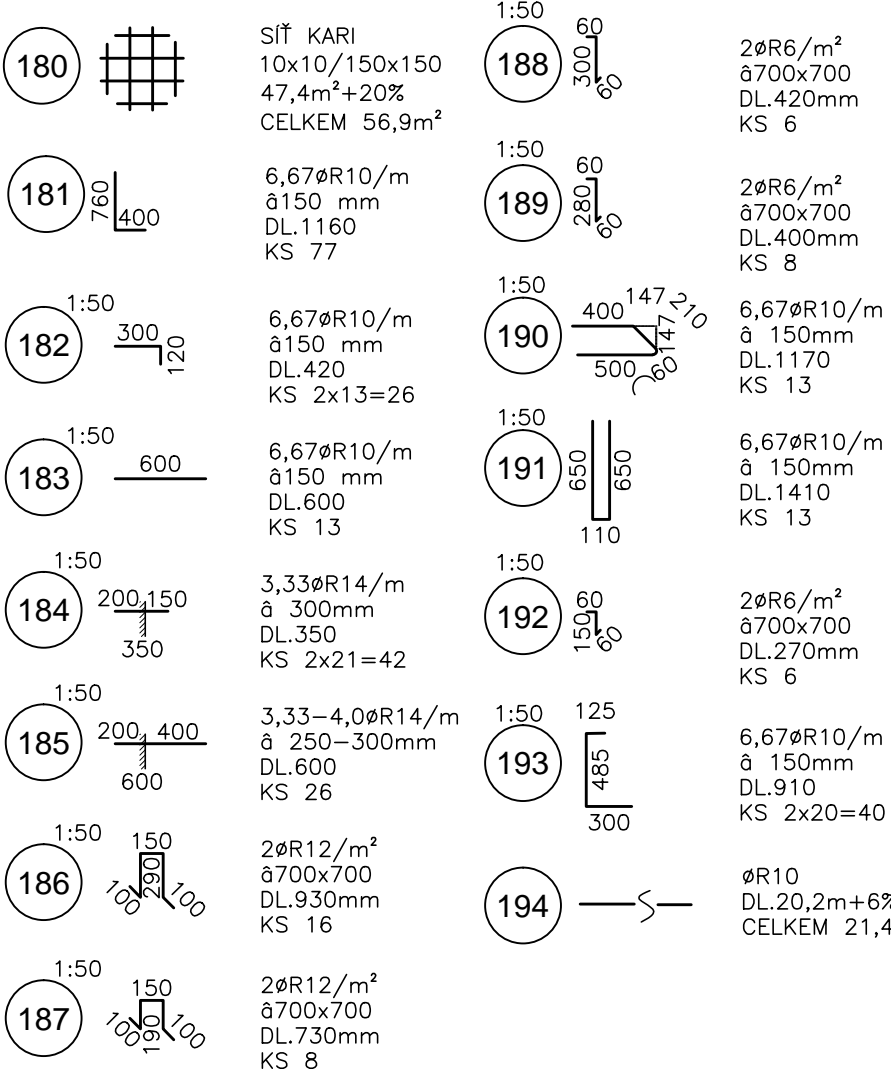
PODÉLNÝ ŘEZ A-A



TABULKA VÝZTUŽE

POZ.	Ø	DÉLKA(mm)	KS	ØR6 (m)	ØR10 (m)	ØR12 (m)	ØR14 (m)	KARI ØR10/150
180	KR10							56.90
181	R10	1160	77		89.32			
182	R10	420	26		10.92			
183	R10	600	13		7.80			
184	R14	350	26				9.10	
185	R14	600	13				7.80	
186	R12	930	16			14.88		
187	R12	730	8			5.84		
188	R6	420	6	2.52				
189	R6	400	8	3.20				
190	R10	1170	13		15.21			
191	R10	1410	13		18.33			
192	R6	270	6	1.62				
193	R10	910	40		36.40			
194	R10	21400	1		21.40			
DÉLKA PO Ø (m)				7.34	199.38	20.72	16.90	56.90
JEDN. HMOTNOST PO Ø (kg)				0.222	0.616	0.888	1.208	8.220
CELK. HMOTNOST PO Ø (kg)				1.63	122.82	18.40	20.42	467.72
HMOTNOST CELKEM (kg)					163.26			467.72

VÝZTUŽ 1:100



BETON C30/37 XC4 XF3
OBJEM BETONU 10,53m³
OCEL 10505(R)
SIŤ KARI 10x10/150x150mm
KRYTÍ VÝZTUŽE 50mm

REVIZE 1					
VÝKRES	31.3.2025	ING.M.MÜLLER			
DATUM	PODPIS	DATUM	PODPIS	DATUM	PODPIS
VÝDÁNÍ	ZPRACOVAL: MURABELL s.r.o.	STAVEBNÍK: PŮVODÍ VLTAVY s.p.	ZHOTOVITEL:		

Murabell s.r.o. Horní Jiří 116 267 03 Hudčice	POVODÍ VLTAVY	Paré:
Vypracoval: Ing.M.Müller	Zodp. projektant: Ing.M.Müller	Vedoucí projektu: Ing.M.Müller
Stavebník: Povodí Vltavy s.p., Praha	Stupeň: DPS	
Stavba: MVE Pořešín-celková rekonstrukce Mašle, jez v r.km. 40,241 Dokumentace pro provádění stavby	Datum: 03.2025 Zak. č.: 05-2023 Měř.: 1:25-1:100	
Příloha: VÝKRES VÝZTUŽE	Č. pr.: V.01-101	